

Poderosa impressão Multifuncional A3 em preto e branco

IM 2500

IM 3000

IM 4000

IM 5000

IM 6000

☑ Copiadora ☑ Impressora ☑ Fax ☑ Scanner



## Uma série de equipamentos inteligentes para todas as necessidades necessidades de impressão do seu escritório

O IM 2500, IM 3000, IM 4000, IM 5000 e IM 6000 foram projetados para aumentar sem esforço a produtividade do escritório, graças a recursos como altas velocidades de digitalização, a Always Current Technology e grande variedade de opcionais de acabamento.

Adequado para empresas de todos os tamanhos em vários setores, toda a série permite fluxos de trabalho de documentos mais simplificados e eficientes, para se adaptar às necessidades dos escritórios, sempre em constante mudança, sem comprometer a qualidade e a produtividade.

Com esses equipamentos inteligentes, a impressão é mais inteligente, rápida e sempre atualizada com as mais recentes atualizações e avanços tecnológicos.

Esta é uma série que oferece resultados consistentes, quaisquer que sejam os requisitos de impressão ou digitalização. E com vários modelos diferentes à sua escolha, é garantido que você encontre um equipamento multifuncional que atenda 100% às suas necessidades.

- Trabalhe de forma mais inteligente – acesse novos aplicativos, recursos e atualizações, sempre que precisar deles
- Trabalhe da sua maneira – grande variedade de opcionais de acabamento, que vão de uma unidade de acabamento interna, uma unidade de livretos
- Trabalhe mais rápido – digitalize de 120 e 240 impressões por minuto, em PB e em cores
- Trabalhe com segurança – várias camadas de segurança, para gestão de documentos sem risco

Esta série de equipamentos multifuncionais inteligentes em preto e branco é poderosa, confiável e constantemente atualizada com a mais recente tecnologia, para fornecer-lhe impressão e digitalização de alta qualidade, a qualquer hora e em qualquer lugar.

# Equipamentos inteligentes Ricoh: Escaláveis. Seguros. Sustentáveis. Simples.

## Tecnologia que nunca fica desatualizada

Com nossa série de equipamentos inteligentes, você pode se beneficiar da excelente qualidade, confiabilidade e segurança que pode esperar da Ricoh, além do acesso sob demanda à mais recente tecnologia.



## Sempre atualizado

Basta adicionar soluções de software, aplicativos e serviços em nuvem quando precisar deles para otimizar seus fluxos de trabalho de gestão de documentos, ajudando seu pessoal a trabalhar de forma mais inteligente, rápida e segura.

A Always Current Technology da Ricoh permite que novos recursos, aplicativos e atualizações sejam baixados e instalados diretamente no seu equipamento.

## Tecnologia e segurança, facilitada

É muito fácil conectar seu equipamento inteligente Ricoh a serviços externos em nuvem e instalar aplicativos com recursos de fluxo de trabalho. Converta informações baseadas em papel para digital, digitalizando diretamente para serviços como Dropbox™ ou SharePoint™ ou digitalize diretamente para pastas de sua rede corporativa. Tenha acesso rápido a uma série de funcionalidades 'digitalizar-para', à medida que novos serviços se tornam disponíveis.

Evite que seus dados e impressão sejam comprometidos, com recursos de segurança multicamada, que proporcionam uma gestão de documentos sem risco.



## Gestão de documentos especializada e excelente qualidade

Digitalizar seus processos de documentos, permitindo acesso rápido, mas seguro, e direcionamento de informações conforme necessário e autorizado – é o centro do fluxo de trabalho de gestão de documentos da sua empresa.

Obtenha texto e gráficos afiados sem saturação usando as tecnologias de impressão avançadas da Ricoh, que entregam sempre impressões com os melhores resultados de qualidade.

# Impressão simples e direta para escritórios atarefados

Locais de trabalho otimizados exigem sistemas simplificados

Os ambientes de trabalho estão ficando mais eficientes. Desde aplicativos e equipamentos inteligentes até reuniões virtuais e dados acessados via ambientes em nuvem, cada elemento de trabalho de escritório está evoluindo. Com toda a razão, as pessoas esperam que seus equipamentos de escritório facilitem essa forma ágil de trabalhar.

Os equipamentos mais recentes, com seus recursos intuitivos estão sendo continuamente atualizados para incorporar desenvolvimentos atualizados, atendendo a todos os requisitos, acompanhando o ritmo desses desenvolvimentos tecnológicos.



Sobre a variedade da série – rapidamente

Os equipamentos inteligentes A3 em PB foram projetados para aumentar a produtividade do escritório, sem interfaces complexas de usuário, graças ao Painel de Operação Inteligente.

Com recursos como altas velocidades de digitalização, Always Current Technology e grande variedade de opcionais de acabamento, essa produtividade melhorada também é sem esforço.

Com até 60 páginas por minuto, a série se adapta perfeitamente a uma grande variedade de necessidades e setores empresariais. Juntamente com o desempenho de velocidade de impressão que você precisa, a série oferece impressionantes velocidades de digitalização entre 120 e 240 ipm em PB e cores.

Além disso, todos os equipamentos podem ser especificados com várias unidades de acabamento e banco de papel opcionais, para atender totalmente às suas necessidades ou fluxos de trabalho específicos.

Pacote líder do setor em opcionais de acabamento

A grande variedade de papel suportado e de opcionais de acabamento permitem que você configure seu equipamento conforme suas necessidades.

As unidades de folhetos podem imprimir livretos e revistas, enquanto a unidade de acabamento híbrida oferece encadernação sem grampos.

As unidades de acabamento podem furar e grampear. E com a unidade multidobra, é possível dobrar folhetos.

Os diferentes opcionais de papel oferecem capacidade adicional de papel, reduzindo as necessidades de reabastecimento.



Facilitando as tarefas diárias

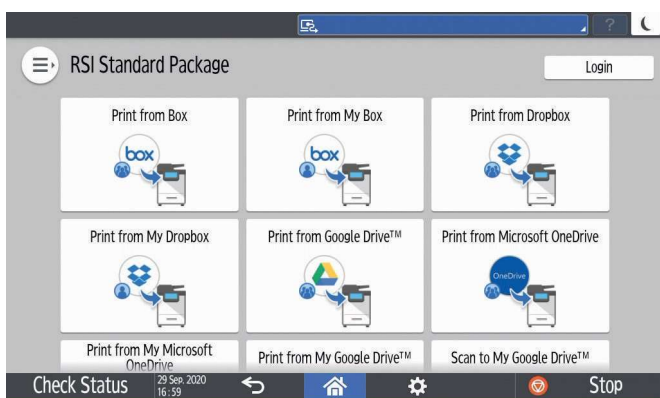
- **A Mais Recente Tecnologia:** a Ricoh Always Current Technology permite acesso aos aplicativos necessários e os mais recentes recursos e atualizações.
- **Integração Total:** A Plataforma Smart Integration da Ricoh oferece aplicativos baseados em nuvem e integração de fluxo de trabalho de documentos entre vários equipamentos.
- **Produtividade:** O intuitivo Painel de Operação Inteligente torna o uso dos equipamentos rápido e fácil e os fluxos de trabalho mais intuitivos.
- **Segurança:** O Smart Device Connector da Ricoh permite uma operação sem toque no MFP, que ocorre através de um único aplicativo que permite controlar todas as funções de impressão, cópia, digitalização e fax de equipamentos Android e iOS de forma inteligente e segura.
- **Qualidade:** A combinação de altas velocidades de digitalização e opcionais de acabamento permite que os usuários aumentem sem esforço sua produção de impressão e de digitalização.

# Mais detalhes sobre aquelas características líderes do setor...

## Always Current Technology da Ricoh

A Always Current Technology oferece soluções oportunas para atender às suas crescentes necessidades. Com a Ricoh Always Current Technology habilitada, os recursos do seu equipamento inteligente Ricoh se adaptam continuamente às crescentes demandas de sua força de trabalho.

Disponível na maioria dos equipamentos inteligentes Ricoh, ela oferece contínuo suporte silenciosamente, atualizando automaticamente sua máquina com a mais recente tecnologia. E, assim como seu celular inteligente, avisa para que você ative a atualização quando desejar. O processo é simples e seguro.



## Smart Integration Platform

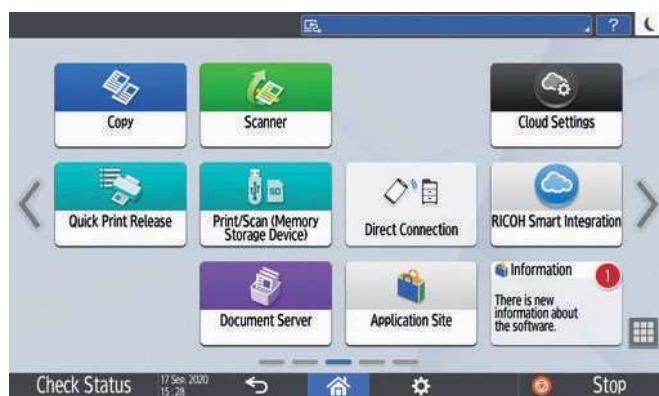
Esta plataforma fornece aplicativos baseados em nuvem e integração de fluxo de trabalho de documentos entre equipamentos.

Basta conectar seu MFP, produtos e outros equipamentos inteligentes Ricoh a serviços de nuvem externos, como Dropbox, Google Drive, Microsoft 365 e DocuWare, permitindo que você trabalhe de forma mais inteligente e aumente a produtividade.

## Painel de Operação Inteligente

Com nosso mais recente Painel de Operação Inteligente de 10,1", completo com operação por teclas virtuais, é ainda mais fácil fazer o trabalho em sua impressora multifuncional Ricoh por meio de tocar e deslizar os dedos, graças a uma série de recursos úteis, incluindo uma tela inicial completamente personalizável e um navegador de internet completo.

Quando você quer simplificar e melhorar os processos de documentos em seu escritório, a nova série de MFPs inteligentes A3 PB da Ricoh - com tecnologia Smart Operation Panel - proporciona impressão de alta qualidade, fluxos de trabalho de alta eficiência e baixo custo de operação.



## Smart Device Connector

Os equipamentos inteligentes estão tendo uso cada vez maior no cenário empresarial, mas os procedimentos de conexão com equipamentos de escritório são complexos e ainda não estão livres de estresse. Com nosso Smart Device Connector, esses procedimentos complexos ficam simples e você pode se conectar sem problemas a vários equipamentos inteligentes.

Você também pode operar um produto multifuncional por NFC ou QR code. Basta posicionar o dispositivo inteligente sobre ele, e você está conectado.

# Inteligente. Seguro. Sustentável. Simples.

## Inteligente: Imprima mais rapidamente

Todos sabemos que tempo é dinheiro. Incorporando recursos inteligentes que oferecem resultados de impressão e digitalização super rápidos, esta nova série de equipamentos permite que você trabalhe sem esforço, de forma mais inteligente e rápida.

Com velocidades de impressão de até 60 ppm há sempre um equipamento que atende às suas necessidades.



## Seguro: Trabalhe com mais segurança

A segurança cibernética é uma ameaça crescente. Evite que seus dados e impressões sejam comprometidos, com recursos de segurança em várias camadas, que oferecem gestão de documentos sem risco.

A Ricoh Always Current Technology não só garante que você se beneficie de todos os recursos e aplicativos mais recentes, como também garante que seu equipamento esteja sempre rodando a última atualização de segurança.

Proteção e segurança são fatores importantes para os equipamentos de escritório hoje, devido ao aumento da demanda por higienização. Portanto, forneceremos maneiras seguras e convenientes de acessar o painel de toque do seu equipamento. Diversas camadas antimicrobianas superpostas permitem a operação segura e protegida do painel de toque.

## Sustentável: Melhore sua pegada de carbono

Desde 1946, quando Kiyoshi Ichimura fundou os princípios da Ricoh, continuamos a alavancar o poder dos negócios através da incorporação da sustentabilidade socioambiental, realizando uma série de iniciativas de acordo com nossa mensagem de sustentabilidade, que é Gerar Sustentabilidade para o Nosso Futuro.

A sustentabilidade está no centro de tudo o que fazemos. Portanto, esta série de produtos contém materiais reciclados (aço reciclado e plásticos reciclados após o consumo).



## Simples: Corte seus custos de impressão

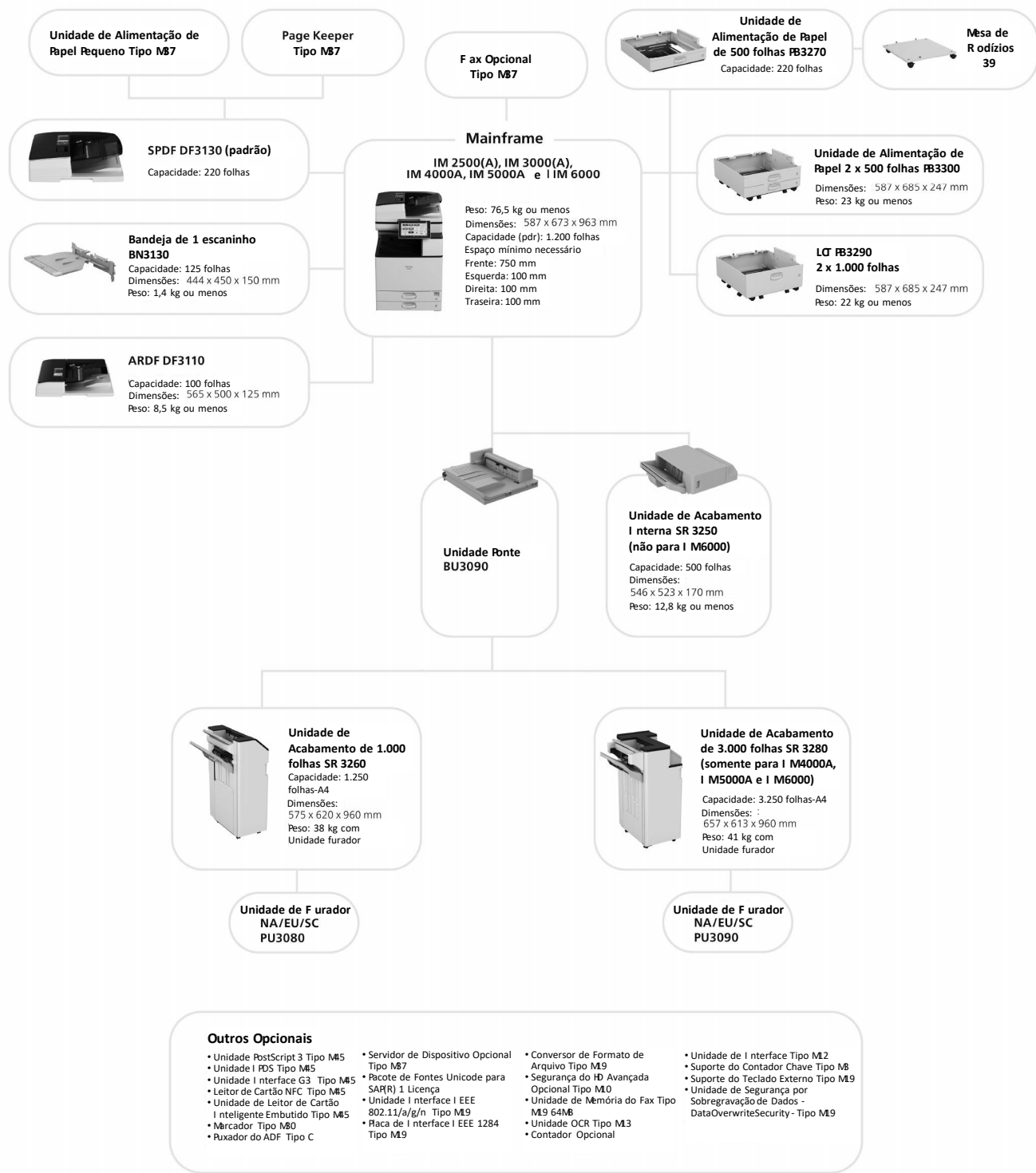
As empresas vivem sob pressão para reduzir os custos de forma geral. Consolide seus equipamentos de impressão em uma única unidade altamente produtiva e confiável.

A impressão em PB é conhecida por reduzir os custos de impressão e, juntamente com a digitalização de alta qualidade e eficiência, reduzirá o uso geral de papel.

Também oferecemos produtos de software de controle de custos a escolher. Desde rastrear o consumo de energia, papel e suprimentos até garantir que as configurações mais eficientes tenham sido ativadas em todos os seus equipamentos de impressão.



# Configurações possíveis



As dimensões são notadas em  
Largura x Profundidade x Altura (L x P x A)

# IM 2500/IM 3000/IM 4000/IM 5000/IM 6000

## Especificações Principais

GERAL	IM 2500	IM 3000	IM 4000	IM 5000	IM 6000
Tempo de Aquecimento	18 segundos	17,7 segundos	17,9 segundos	19,1 segundos	18,8 segundos
Velocidade da 1a saída: PB	4,1 segundos	3,9 segundos	3,6 segundos	2,7 segundos	2,3 segundos
Velocidade de saída contínua	25 ppm	30 ppm	40 ppm	50 ppm	60 ppm
Memória: máximo	2 GB				
HD: máximo	320 GB				
Capacidade do ARDF (IM 2500, IM 3000)	100 folhas				
Capacidade do SPDF	220 folhas				
Peso	71 kg (com ARDF) 76,5 kg (com SPDF)				
Dimensões: L x P x A	587 x 673 x 913 mm (com ARDF) 587 x 673 x 963 mm (com SPDF)				
Energia elétrica	120-127V 12A 60Hz / 220-240V 8A 50-60Hz				
COPIADORA					
Cópias múltiplas	Até 999 copies				
Resolução	600 dpi				
Zoom	de 25% a 400% em incrementos de 1%				
IMPRESSORA					
CPU	Processador Intel® Atom ApolloLake-I 1,36 GHz				
Linguagem da impressora: padrão	PCL5c, PCL6, PostScript 3 (emulação), PDF direct (emulação)				
Linguagem da impressora: opcional	Genuine Adobe® PostScript®3™, IPDS, PDF Direct da Adobe®				
Resolução de impressão: máximo	1.200 x 1.200 dpi				
Interface de rede: padrão	Ethernet 10 base-T/100 base-TX/1000 base-T, USB Host I/F Tipo A, USB Device I/F Tipo B				
Interface de rede: opcional	LAN sem Fio (IEEE 802.11a/b/g/n)				
Recurso de impressão móvel	Apple AirPrint, Mopria®, Google Cloud Print, NFC, Ricoh Smart Device Connector				
Ambientes Windows®	Windows® 8.1, Windows® 10, Windows® Server 2012, Windows® Server 2012R2, Windows® Server 2016, Windows® Server 2019				
Ambientes Mac OS	Macintosh OS X v10.13 ou mais recente				
Ambientes UNIX	UNIX Sun® Solaris, HP-UX, SCO OpenServer, RedHat® Linux, IBM® AIX, Citrix XenApp (7.6 LTSR, 7.15 LTSR, VirtualApps/Desktops 7 1912 LTSR e posteriores)				
Ambientes SAP®	SAP® R/3®, SAP® S/4®				
Outros ambientes suportados	Gateway NDPS AS400® usando OS/400 Host Print Transform				
SCANNER					
Velocid. de digitalização: ARDF	80 ipm (200/300 dpi)				
Velocid. de digitalização: SPDF	120 ipm (simplex)/240 ipm (duplex)				
Resolução: máximo	600 dpi				
Formatos de arquivo	TIFF página única (Compressão on, Compressão off), JPEG página única, PDF página única, PDF Alta compressão página única, PDF/A página única, TIFF várias páginas, PDF várias páginas, PDF Alta compressão várias páginas, PDF/A várias páginas				
Modos de digitalização	E-mail, USB, Cartão SD, URL, FTP, SMB				
FAX					
Circuito	PSTN, PBX				
Velocidade de transmissão	2 segundos				
Velocidade do modem: máximo	33,6 Kbps				
Resolução: padrão	8x3,85 linhas/mm, 200x100 dpi 8x7,7 linhas/mm, 200x200 dpi				
Resolução: opcional	16x15,4 linhas/mm, 400x400 dpi				
Método de compressão	MH, MR, MMR, JBIG				
Memória: padrão	4 MB, (320 páginas)				
Memória: máximo	60 MB, (4.800 páginas)				
MANUSEIO DE PAPEL					
Tamanho de papel recomendado	Bandeja(s) de papel padrão: A3, A4, A5, A6, B4, B5, B6, Envelopes Bandeja(s) de papel opcional: A3, A4, A5, A6, B4, B5, B6, Envelopes Bandeja de Alimentação Manual: A3, A4, A5, A6, B4, B5, B6, Envelopes, Papel de Tamanho Personalizado				
Entrada de papel: padrão	1.200 folhas				
Entrada de papel: máximo	4.700 folhas				
Saída de papel: padrão	500 folhas				
Saída de papel: máximo	1.625 folhas	1.625 folhas	3.625 folhas	3.625 folhas	3.625 folhas
Gramatura do papel	Bandejas: (60 - 300 g/m²), Bandeja de Alimentação Manual: (52 - 300 g/m²), Duplex: (52 - 256 g/m²)				
Tipos de papel	Papel Comum, Papel Reciclado, Papel Especial, Papel Colorido, Papel Timbrado, Cartolina, Papel Pré-Impresso, Papel de Resma, Papel Revestido, Envelope, Etiquetas, Transparências				
ECOLOGIA					
Consumo de energia: máximo.	1.600W	1.600W	1.780W	1.780W	1.780W
Consumo de energia: em operação.	446 W	475 W	568 W	767 W	821 W
Consumo de energia: pronto	56,4 W	56,4 W	64,7 W	64,7 W	64,7 W
Consumo de energia: repouso	0,57 W				
TEC*	0,29 kWh /semana	0,35 kWh /semana	0,47 kWh /semana	0,63 kWh /semana	0,74 kWh /semana

\* É um valor de referência baseado no método de teste ENERGY STAR Ver.3.0.

# IM 2500/IM 3000/IM 4000/IM 5000/IM 6000

## Especificações Principais

	IM 2500	IM 3000	IM 4000	IM 5000	IM 6000
<b>BANDEJAS DE SAÍDA E OPCIONAIS DE ACABAMENTO</b>					
Bandeja de papel 1x 550 flhs.	Tamanho do Papel: (A3, A4, A5, A6, B4, B5, B6), Gramatura do Papel : (60-300 g/m²)				
Bandejas de papel 2x 550 flhs.	Tamanho do Papel: (A3, A4, A5, A6, B4, B5, B6), Gramatura do Papel : (60-300 g/m²)				
Band. Alta Capacid. 2.000 flhs.	Tamanho do Papel: (A4), Gramatura do Papel: (60-300 g/m²)				
Band. Alta Capacid. Lateral 1.500 flhs.	Tamanho do Papel: (A4, B5), Gramatura do Papel: (60-300 g/m²)				
Unidade de Acabamento híbrida de 1.000 flhs.	Tamanho do Papel: (A3, A4, A5, A6, B4, B5, B6), Gramatura: (52-300 g/m²), 1.000 flhs, Capacidade de grampear: (50 folhas), Tamanho para grampear: (A3, A4, B4, B5), Gramatura: (52-105 g/m²), Posições dos grampos: (Superior, Inferior, 2 Grampos)				
Unidade de Acabamento de 3.000 flhs.	Tamanho do papel: (A3, A4, A5, A6, B3, B4, B5, B6), Gramatura do papel: (52-300 g/m²), Capacidade da pilha: (3.000 flhs.), Capacidade de grampear: (50 flhs.), Tamanho para grampear: (A3, A4, B4, B5), Gramatura para grampear: (52-105 g/m²), Posições dos grampos: (Superior, Inferior, 2 grampos, Superior inclinado)				
Unidade de Livretos 2.000 flhs.	Tamanho do papel: (A3, A4, A5, A6, B3, B4, B5, B6), Gramatura do papel: (52-300 g/m²), Capacidade da pilha: (2.000 flhs.), Capacidade de grampear: (50 flhs.), Tamanho para grampear: (A3, A4, B4, B5), Gramatura do papel para grampear: (52-105 g/m²), Posições dos grampos: (Superior, Inferior, 2 grampos, Livroto)				
Unidade de Acabamento interna de 500 flhs.	Tamanho do papel: (A3, A4, A5, A6, B4, B5), Gramatura: (52-300 g/m²), Capacidade da pilha: (500 flhs.), Capacidade de grampear: (50 flhs.), Tamanho para grampear: (A3, A4, B4, B5), Gramatura: (52-105 g/m²), Posições dos grampos: (Superior, Inferior, 2 grampos)				
Bandeja de um escaninho	Capacidade da bandeja: (125 flhs.), Tamanho do papel: (A3, A4, A5, B3, B4), Gramatura do papel: (52-300 g/m²)				

### OUTROS OPCIONAIS

Unidade de fax, Mesa de rodízios, Unidade de Furador, Unidade multidobra interna, Unidade IPDS, PostScript 3, IEEE 802.11 a/b/g/n, Unidade OCR, Unidade de segurança por sobregravação de dados, Unidade de alimentação de papel pequeno, Page keeper, Leitor de cartão NFC, Unidade embutida do leitor de Cartão Inteligente.

### SUPRIMENTOS

Toner (preto)	24.000 impressões	24.000 impressões	37.000 impressões	37.000 impressões	37.000 impressões
Rendimento dos suprimentos baseado em 6% de cobertura em A4					



Ricoh Latin America, Inc.

Para mais informações, consulte-nos em:



[www.ricoh-americalatina.com/pt-br](http://www.ricoh-americalatina.com/pt-br)

